



HOSPITAL DE
CLÍNICAS
PORTO ALEGRE RS



HOSPITAL DE CLÍNICAS DE PORTO ALEGRE

Vidas fazendo mais pela vida

Rua Ramiro Barcelos, 2350, Santa Cecília, Porto Alegre - RS, 90035-903

O Hospital de Clínicas de Porto Alegre



É uma empresa pública, vinculada ao Ministério da Educação e à Universidade Federal do Rio Grande do Sul (UFRGS) e serve como um dos principais centros de formação de profissionais de saúde no país.

Inaugurado em 1971, é referência na assistência, ensino e pesquisa.

Saiba mais em:

<https://www.hcpa.edu.br/>



O Banco de Sangue



O Serviço de Hemoterapia, responsável pelo Banco de Sangue, garante o suporte transfusional do Hospital de Clínicas e realiza procedimentos laboratoriais e terapêuticos. São realizados captação, cadastro, triagem e coleta de sangue dos doadores.

A única fonte de sangue para os pacientes que dele necessitam são os doadores. Uma unidade de sangue doada pode ser separada em glóbulos vermelhos ou hemácias, plaquetas, plasma e crioprecipitado, beneficiando até quatro pacientes.

O Banco de Sangue do HCPA é localizado na Rua São Manoel, 543 - 2º andar e funciona de segunda a sexta-feira, das 8h às 17h, e aos sábados, das 8h às 12h.

Saiba mais [neste link](#).

Quem pode ser doador

- Pessoas saudáveis;
- Ter de 16 à 69 anos, sendo a primeira doação antes dos 60 anos;
- Pesar 50 kg ou mais;
- Não estar em jejum;
- Apresentar documento oficial com foto;
- Menor de 18 anos devem estar acompanhados de responsáveis;
- Jejum e alimentação: não estar em jejum; evitar alimentos gordurosos no dia e até 12h antes da doação;
- Homens doam de 2 em 2 meses, até 4 vezes em um ano. Mulheres doam de 3 em 3 meses, 3 vezes em um ano.

Orientações para doação de sangue ou aférese

- Lesões de pele: doação é impedida até cicatrização completa.
- Endoscopia ou Laparoscopias: 6 meses após exame.
- Dengue clássica: aguardar 30 dias após a recuperação clínica completa.
- Dengue hemorrágica: aguardar 6 meses após recuperação clínica
- Vacinas:
 - Dengue: 30 dias após.
 - H1N1 e gripe: 48h de inaptidão pós-vacinação.
 - Covid-19: 7 dias de inaptidão pós-vacinação.
 - Anti-tetânica: 48 horas.
 - Anti-rábica: após exposição animal exige período mínimo de um ano para doação de sangue, 48 horas sem exposição.

Orientações para doação de sangue ou aférese

- Novo parceiro sexual: impede doação por 6 meses, o mesmo para videolaparoscopia e procedimentos invasivos.
- Procedimentos dentários: consultar prazo antes de doar.
- Antibiótico: 15 dias de inaptidão após término.
- Anti-inflamatório: 3 dias de inaptidão após término.
- Sintomas gripais: doação após 10 dias do desaparecimento dos sintomas.
- Aplicação Botox e preenchimento: aguardar 3 meses após procedimento.

01

A falta de sangue coloca em risco o funcionamento do hospital.

Transplantes e cirurgias podem até ser cancelados se não houver estoque de sangue.

02

Para manter os estoques, são necessárias **80 doações por dia**.

As pessoas podem agendar o melhor horário para sua doação pelo link www.bit.ly/SangueHCPA.

03

O HCPA mantém em seu site uma área que mostra como estão os estoques, [neste link](#).

Já [neste link](#), você pode conferir algumas fotos do Banco de Sangue.

Qual é o job?

Desenvolver uma campanha que **conscientize** a população sobre a importância dos estoques de sangue e que **aumente** o número de doadores.

Incentivar as pessoas a **doarem no Banco de Sangue do HCPA.**

Um ganho adicional importante é também contribuir para **fidelizar os doadores**, incentivando eles a doarem sempre, não apenas uma vez.

Público-alvo

Público-alvo: pessoas saudáveis,
de 16 à 69 anos, que são legalmente aptas a
doarem.





Abrangência geográfica:

Porto Alegre e região metropolitana são as áreas prioritárias, pois facilita a doação no HCPA.

A mensagem de conscientização, porém, pode abranger todo o Estado do Rio Grande do Sul e beneficiar indiretamente toda a causa da doação de sangue.

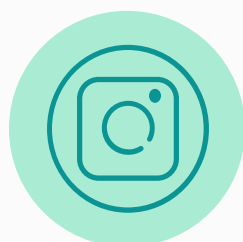


Verba

Não há um volume específico determinado.

Os recursos poderão ser mobilizados a partir da proposta vencedora, mas há uma preferência pelo uso de canais próprios.

Canais disponíveis



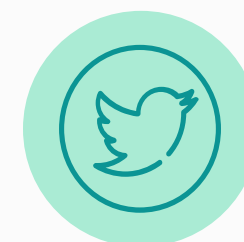
INSTAGRAM

[instagram.com/hcpa_oficial](https://www.instagram.com/hcpa_oficial)



FACEBOOK

[facebook.com/hcpa.poa](https://www.facebook.com/hcpa.poa)



TWITTER/X

x.com/HCPA_



IMPRENSA

Veículos de comunicação



SITE HCPA

hcpa.edu.br



INTRANET HCPA

intranet.hcpa.edu.br
rede interna para funcionários



CARTAZES

(A3 - Vertical)

meio de comunicação
interno disposto em locais
estratégicos



TVs

meio de comunicação
interno disposto em locais
estratégicos

Nosso manual de identidade visual



Arquivos em
vetor [neste link](#),



Campanhas anteriores



Rodrigo Wenzel

Chefe da Seção de Comunicação e Relacionamento
com a Sociedade

Coordenadoria de Comunicação
rwenzel@hcpa.edu.br

FOTOGRAFIA

Patricia Seltenreich

Gestão da Captação de doadores
Serviço de Hemoterapia
pseltenreich@hcpa.edu.br